

Na Cadência do Samba

Luiz Bandeira

Adaptação: Edu Morelenbaum

♩ = 128

7 *f* **A** Samba

Que bo - ni - to é A ban-

13
dei-ra tre - mu-lan - do, a tor - ci-da de - li-ran - do ven-do'a re-de ba - lan-çar. —

19
Que bo - ni - to é _____ pa pa pa pa ra — pa pa — pa pa pa

27
pa pa ra — pa pa — pa pa pa pa pa ra — pa pa _____ pa pa

35
pa ra — pa pa — ra *mf* *f*

45
ni - to é! _____ Ga-fi - ei-ra sa - lão no - bre. Se-ja ri-co'ou se - ja po -

52
- bre. To-do mun - do a — sam - bar. _____ *f* **B** O sam-ba é — ro-man -

59
ce. O sam - ba'é fan - ta-si - a O sam-ba'é sen - ti-men - to O

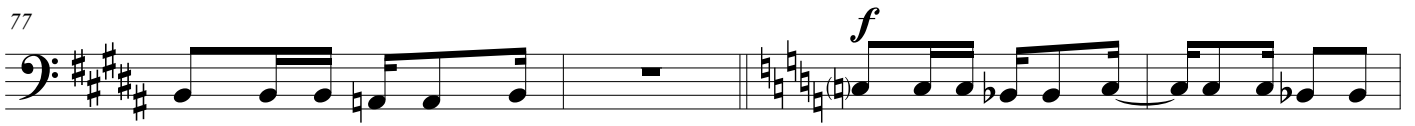
68
C *mp*

73
mf

mor - ro que'o sam-ba tem Ba - te que vai ba - ten - do'a ca-dên - cia do

Ba - te que vem pin - tan - do'o pan-dei-ro

77



Vai tam-bo-rim tam - bém

81



pa pa ra ra ra pa — pa pa ra pa

90



pa pa ra ra ra pa Que bo - ni - to é!

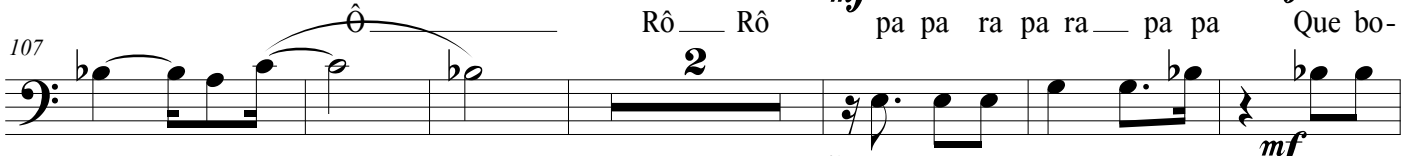
ô —

98



pa pa pa pa ra — pa pa Que bo - ni - to é!

107



ô Rô — Rô pa pa ra pa ra — pa pa Que bo-

115



ni - to é! pa pa pa pa pa ra pa pa

123



pa pa ra — pa pa Que bo - ni - to é! Ga-fi-

ei-ra sa - lão no - bre Se-ja ri-co'ou se - ja po - bre To-do mun-do a — sam-bar

129



ô — ô — O sam - ba é

139



sen - ti-men - to O sam-ba é a - le-gri - a Ba - te que vai ba - ten-

146



- do'a ca-dên-cia do mor-ro que'o sam-ba tem Ba-te que vem pin-tan - do'o pan-dei-ro

151



vai tam-bo-rim tam - bém. pa pa ra ra ra pa — pa pa ra pa pa pa ra ra ra pa